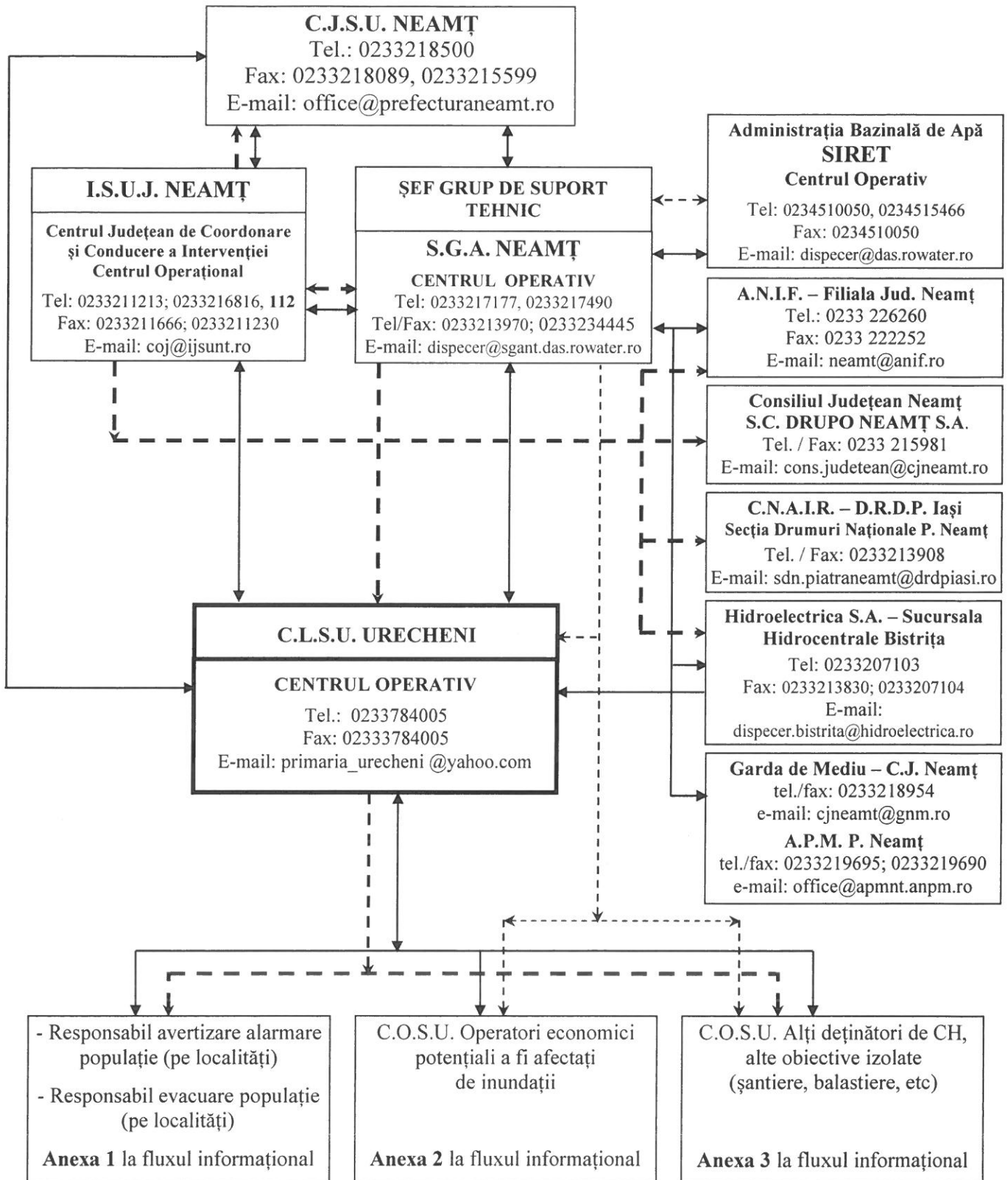


**Flux informațional - operativ - decizional
C.L.S.U.**



↔ Flux operativ,
 Flux Decizional structură ierarhică
 Nivel Superior → Inferior
 - - -> Flux Atenționări / Avertizări
 hidrologice și meteorologice

Codificarea atenționărilor meteorologice

ATENȚIONĂRI / AVERTIZĂRI METEOROLOGICE

COD GALBEN – Atenționări meteorologice

- Sunt posibile fenomene hidrologice periculoase pe arii restrânse;
- Există risc de deversare din cauza incapacității de preluare, pe timp scurt, a rețelelor de canalizare;
- Subsolurile și punctele joase ale locuințelor pot fi inundate rapid;
- Pe timp scurt, condițiile de circulație rutieră pot deveni dificile pe drumurile secundare și se pot produce perturbări ale transportului feroviar;
- Pe timp scurt și pe arii restrânse se pot produce întreruperi ale alimentării cu energie electrică.

COD PORTOCALIU – Avertizări meteorologice

- Sunt posibile fenomene hidrologice periculoase pe arii relativ extinse;
- Există risc de deversare din cauza incapacității de preluare a rețelelor de canalizare;
- Condițiile de circulație rutieră pot deveni dificile și se pot produce perturbări ale transportului feroviar;
- Se pot produce întreruperi ale alimentării cu energie electrică;
- Locuințele șubrede și instalațiile improvizate pot suferi pagube importante.

COD ROȘU – Avertizări meteorologice

- Se anticipează că activitățile socio-economice vor fi puternic afectate pe o durată de câteva zile, iar viața locuitorilor din zonele afectate este în pericol;
- Sunt posibile fenomene hidrologice extreme pe arii extinse;
- Circulația rutieră și feroviară poate deveni foarte dificilă sau poate fi întreruptă;
- Risc ridicat de deversare din cauza incapacității de preluare a rețelei de canalizare;
- Se pot produce întreruperi de durată ale alimentării cu energie electrică.

Codificarea atenționărilor hidrologice

ATENȚIONĂRI / AVERTIZĂRI HIDROLOGICE

COD GALBEN – Atenționări hidrologice

- Risc de viituri sau creșteri rapide ale nivelului apei, care necesită o vigilență sporită în cazul desfășurării unor activități expuse la inundații;
- Se pot produce scurgeri importante pe versanți, torenți, pâraie și viituri rapide pe râurile mici cu posibile efecte de inundații locale;
- În secțiunile monitorizate hidrometric, se pot produce depășiri ale COTEI DE ATENȚIE / Fazei I de apărare.

COD PORTOCALIU – Avertizări hidrologice

- Risc de viituri majore generatoare de revărsări importante, care pot conduce la inundarea de gospodării și obiective social-economice;
- De asemenea, se pot produce scurgeri importante pe versanți, torenți, pâraie și viituri rapide pe râurile mici cu posibile efecte severe de inundații locale;
- În secțiunile monitorizate hidrometric, se pot produce depășiri semnificative ale COTEI DE INUNDAȚIE / Fazei a II-a de apărare (mai mari de 20 – 30 cm);
- Din cauza intensității deosebite a fenomenelor hidrologice prevăzute a fi periculoase, se pot înregistra pagube economice însemnate și poate fi pusă în pericol viața oamenilor.

COD ROȘU – Avertizări hidrologice

- Risc de inundații majore care poate necesita adoptarea unor măsuri deosebite pentru evacuarea oamenilor și bunurilor, impunerea de restricții la folosirea podurilor și căilor de transport, exploatarea construcțiilor hidrotehnice, altele;
- În secțiunile monitorizate hidrometric, se pot produce depășiri semnificative ale COTELOR DE PERICOL / Fazei a III-a de apărare (mai mari de 20 – 30 cm);
- Din cauza intensității majore a fenomenelor hidrologice prevăzute a fi periculoase, se pot înregistra pagube economice însemnate și poate exista un risc semnificativ pentru viața oamenilor.